

Tagungs- informationen



KOKENHOF
★★★★ hotel
business

Herzlich willkommen im Kokenhof



Das rustikale Zweistöckerbauwerk blickt auf eine lange Geschichte zurück. Von meisterlicher Zimmermannshand aus bestem Eichenholz gefertigt, wurde es erstmals 1556 im Urbar, dem damaligen Höfeverzeichnis urkundlich erwähnt.

Die Inschrift „Ora et labora“ (Bete und arbeite) auf einem der mächtigen Luchtbalken entstand zu Zeiten des 30jährigen Krieges und zeugt von der geschichtsträchtigen Vergangenheit dieses Bauwerkes. In Folge wurde das Haus in seine Einzelteile zerlegt und 1792 in seiner heutigen Form wieder aufgebaut.

Seit dieser Zeit hat es alle geschichtlichen Höhen und Tiefen unbeschadet überstanden. Nach aufwändiger Renovierung der Räumlichkeiten wurde aus Menge's Hof schließlich das Hotel Kokenhof.

Hier wird moderne und komfortable Innenausstattung mit dem einzigartigen Charakter des historischen Fachwerkhäuses gekonnt in Einklang gebracht.

Der Kokenhof verfügt über 40 Zimmer und 14 Studios. Zusätzlich bietet der Kokenhof das Restaurant Kokenstube mit 70 Sitzplätzen, den rustikalen Kokenkrug mit regionalen Spezialitäten und idyllischem Biergarten, einen Wellness- und Fitnessbereich sowie kostenlose Parkplätze bei Verfügbarkeit.

Tagungsraum Übersicht

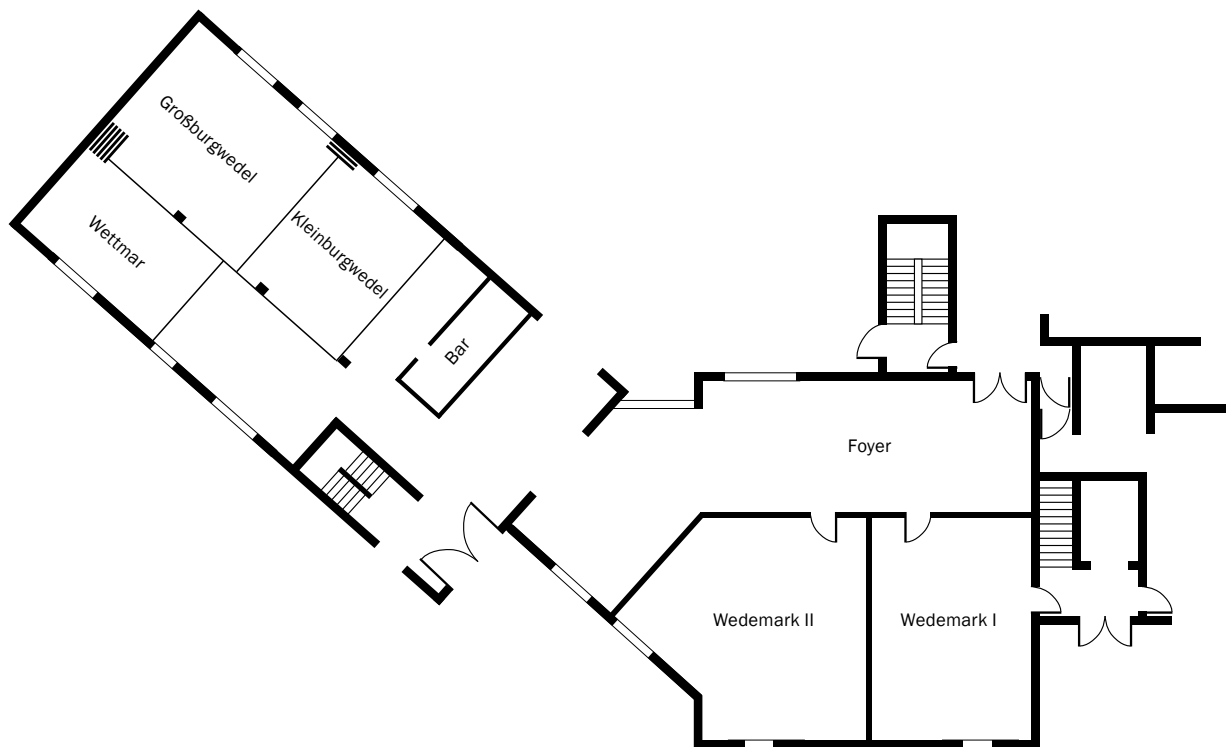


						Raum- höhe	Raum- länge	Raum- breite	Fläche m ² **	Tages- licht
Großburgwedel*	20	15	12	14		2,60 m	8,1 m	5,7 m	46 m ²	Ja
Kleinburgwedel*			6			2,60 m	5,7 m	4,2 m	22 m ²	Ja
Wettmar*			8			2,60 m	6,5 m	4,0 m	25 m ²	Ja
Kombination 1	50	30	22	24		2,60 m	12,3 m	5,7 m	68 m ²	Ja
Kombination 2	80	40	22	24	40	2,60 m	12,3 m	9,7 m	96 m ²	Ja
Wedemark I	20	15	15	14		2,46 m	8,9 m	6,2 m	50 m ²	Ja
Wedemark II	30	15	15	14		2,46 m	8,9 m	9,4 m	63 m ²	Ja
Kombination Wedemark I + 2	60	40	20	26	40	2,46 m	8,9 m	15,6 m	113 m ²	Ja
Kombination Wedemark I + 2 + Foyer	150	60	30	40	86	2,46 m	18,9 m	14,0 m	213 m ²	Ja
Kaminzimmer*			18			2,50 m	10,5 m	4,2 m	44 m ²	Ja
Fuhrberg	15	10	10	10		2,85 m	8,0 m	4,0 m	32 m ²	Ja
Thönse	20	15	12	14		2,50 m	8,4 m	4,75 m	36 m ²	Ja
Isernhagen FB			4			2,50 m	4,75 m	4,0 m	18 m ²	Ja
Isernhagen HB			8			2,80 m	6,9 m	4,08 m	28 m ²	Ja
Burgdorf*			6			2,30 m	7,2 m	3,5 m	24 m ²	Ja

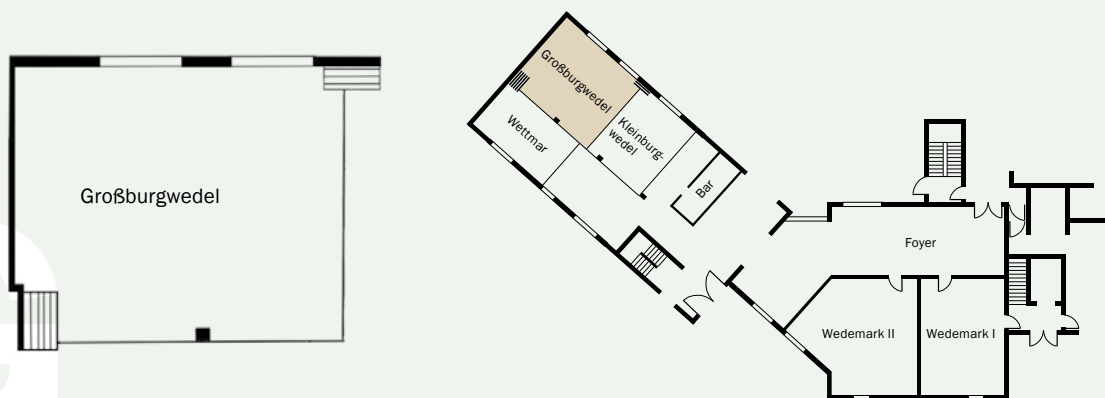
* Räume sind barrierefrei

** Nettofläche

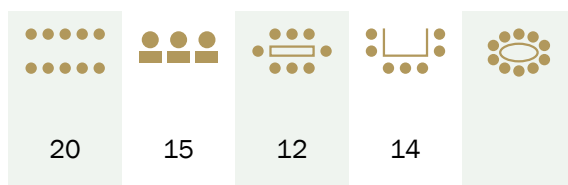
Business Center Erdgeschoss



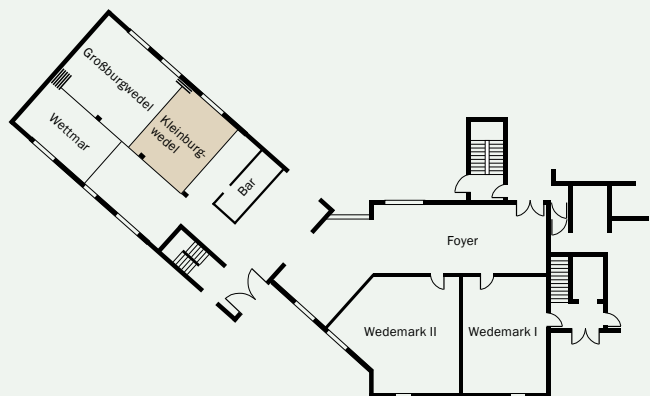
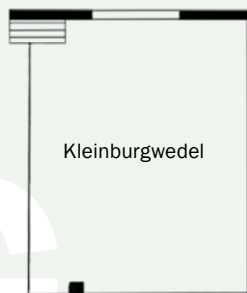
Tagungsraum Großburgwedel



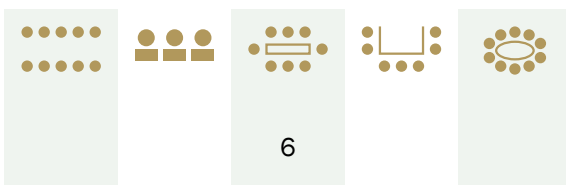
Basisdaten	Nutzfläche: 48 m ² brutto 46 m ² netto Breite 5,70 m Länge 8,10 m Höhe 2,60 m Eine Säule im Seitenbereich
Tageslicht	2,5 m ² Fensterfläche 400 LUX Verdunkelung Klimatisierung
Beleuchtung	Fernbedienung dimmbar segmentweise schaltbar
Steckdosen	6 Steckdosen in den Wänden
Technik Internet	Leinwand & Beamer DSL WLAN & LAN
Anmerkung	Kombination mit Kleinburgwedel und Wettmar möglich



Tagungsraum Kleinburgwedel

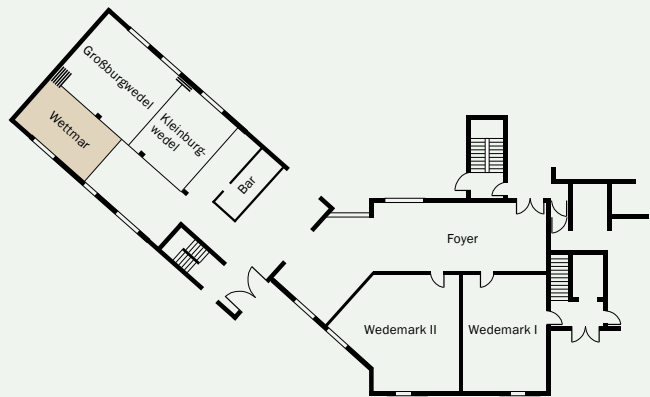
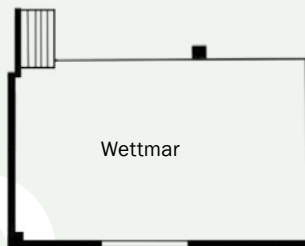


Basisdaten	Nutzfläche: 23 m ² brutto 22 m ² netto Breite 4,20 m Länge 5,70 m Höhe 2,60 m Eine Säule im Eckbereich
Tageslicht	1,5 m ² Fensterfläche 400 LUX Verdunkelung Klimatisierung
Beleuchtung	Fernbedienung dimmbar segmentweise schaltbar
Steckdosen	4 Steckdosen in den Wänden
Technik Internet	Leinwand & Beamer DSL WLAN & LAN
Anmerkung	Kombination mit Großburgwedel und Wettmar möglich

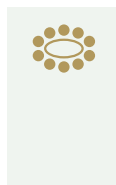
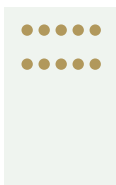


6

Tagungsraum Wettmar



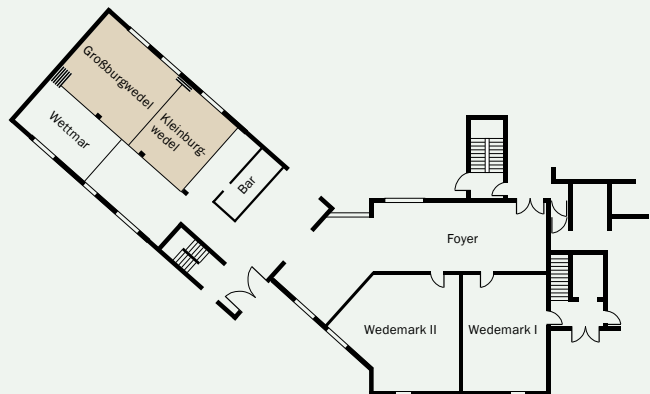
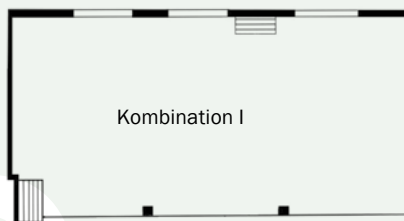
Basisdaten	Nutzfläche: 27 m ² brutto 25 m ² netto Breite 4,00 m Länge 6,50 m Höhe 2,60 m
Tageslicht	1,5 m ² Fensterfläche 400 LUX Verdunkelung Klimatisierung
Beleuchtung	Fernbedienung dimmbar segmentweise schaltbar
Steckdosen	5 Steckdosen in den Wänden
Technik Internet	Leinwand & Beamer DSL WLAN & LAN
Anmerkung	Kombination mit Kleinburgwedel und Großburgwedel möglich



8

Tagungsraum Kombination I

Multifunktionaler Veranstaltungsraum



Basisdaten

Nutzfläche: 70 m² brutto | 68 m² netto
Breite 5,70 m | Länge 12,30 m | Höhe 2,60 m
Zwei Säulen im Seitenbereich

Tageslicht

4 m² Fensterfläche | 400 LUX

Verdunkelung
Klimatisierung

Beleuchtung

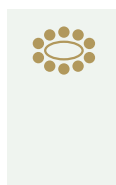
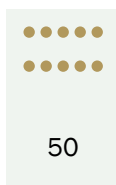
Fernbedienung | dimmbar | segmentweise schaltbar

Steckdosen

10 Steckdosen in den Wänden

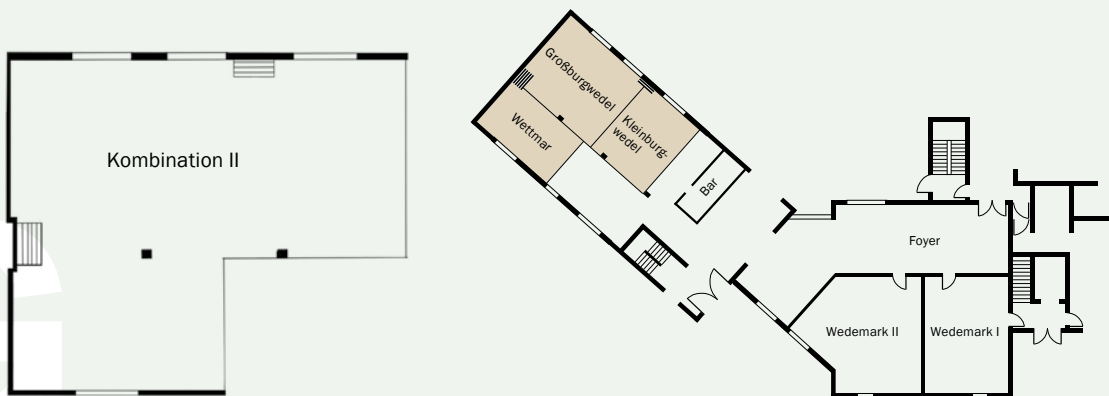
Technik | Internet

Leinwand & Beamer
DSL WLAN & LAN



Tagungsraum Kombination II

Multifunktionaler Veranstaltungsraum



Basisdaten

Nutzfläche: 98 m² brutto | 96 m² netto
Breite 9,70 m | Länge 12,30 m | Höhe 2,60 m
Drei Säulen

Tageslicht

8,5 m² Fensterfläche | 400 LUX

Verdunkelung
Klimatisierung

Beleuchtung

Fernbedienung | dimmbar | segmentweise schaltbar

Steckdosen

18 Steckdosen in den Wänden

Technik | Internet

Leinwand & Beamer
DSL WLAN & LAN



80



40



22

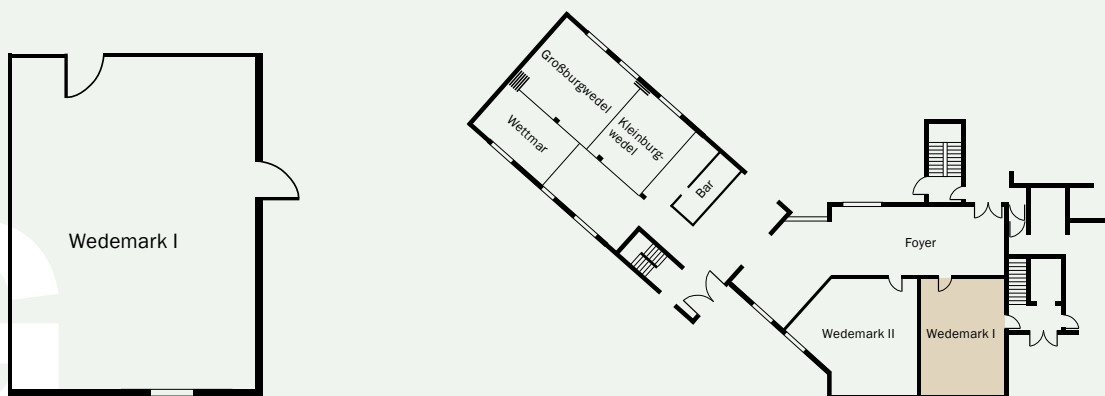


24

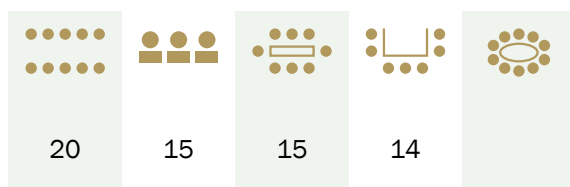


40

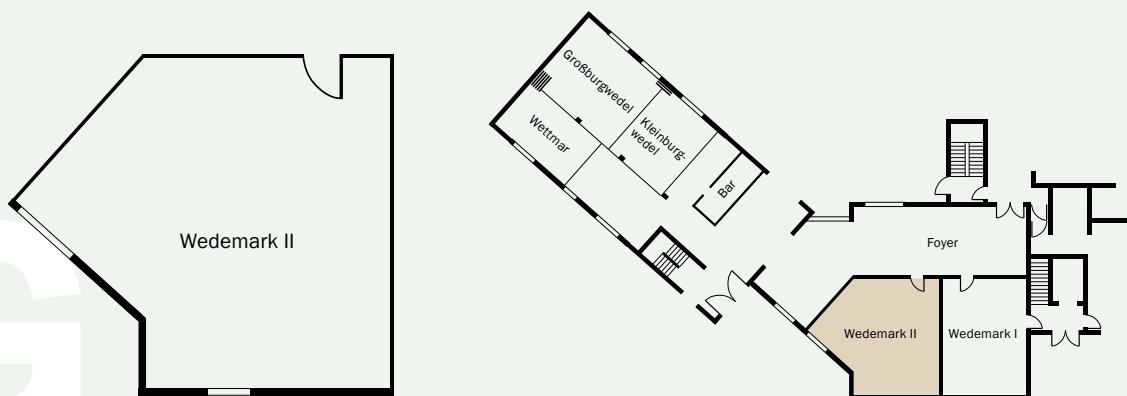
Tagungsraum Wedemark I



Basisdaten	Nutzfläche: 54 m ² brutto 50 m ² netto Breite 6,20 m Länge 8,90 m Höhe 2,46 m
Tageslicht	1,8 m ² Fensterfläche 300 LUX
Beleuchtung	Fernbedienung dimmbar segmentweise schaltbar
Steckdosen	3 Steckdosen in den Wänden 2 Steckdosen im Bodentank
Technik Internet	Leinwand, Deckenbeamer DSL WLAN & LAN Bodentank Audio Video EDV
Anmerkung	Kombination mit Wedemark II und Foyer möglich



Tagungsraum Wedemark II



Basisdaten	Nutzfläche: 67 m ² brutto 63 m ² netto Breite 9,40 m Länge 8,90 m Höhe 2,46 m
Tageslicht	1,8 m ² Fensterfläche 300 LUX
Beleuchtung	Fernbedienung dimmbar segmentweise schaltbar
Steckdosen	4 Steckdosen in den Wänden 4 Steckdosen im Bodentank
Technik Internet	Leinwand, Deckenbeamer DSL WLAN & LAN Bodentank Audio Video EDV
Anmerkung	Kombination mit Wedemark I und Foyer möglich



30



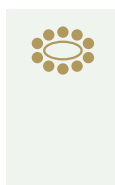
15



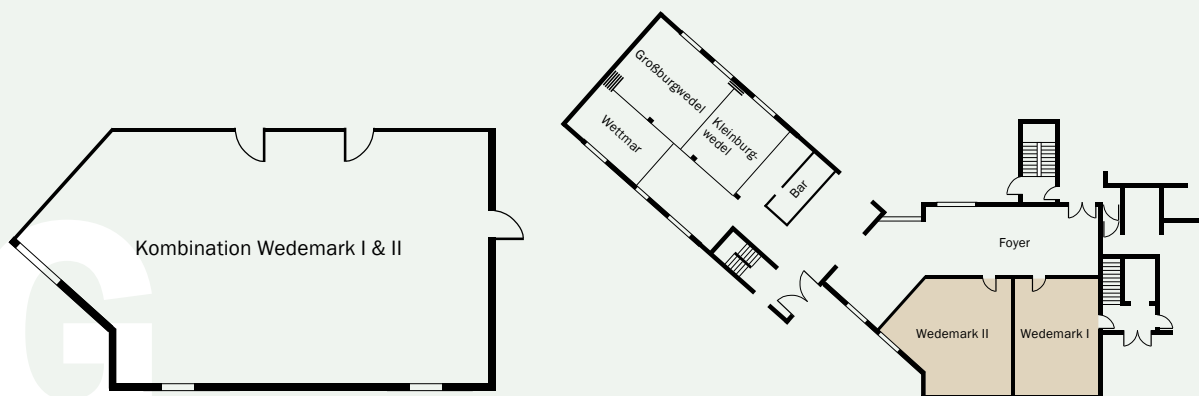
15



14



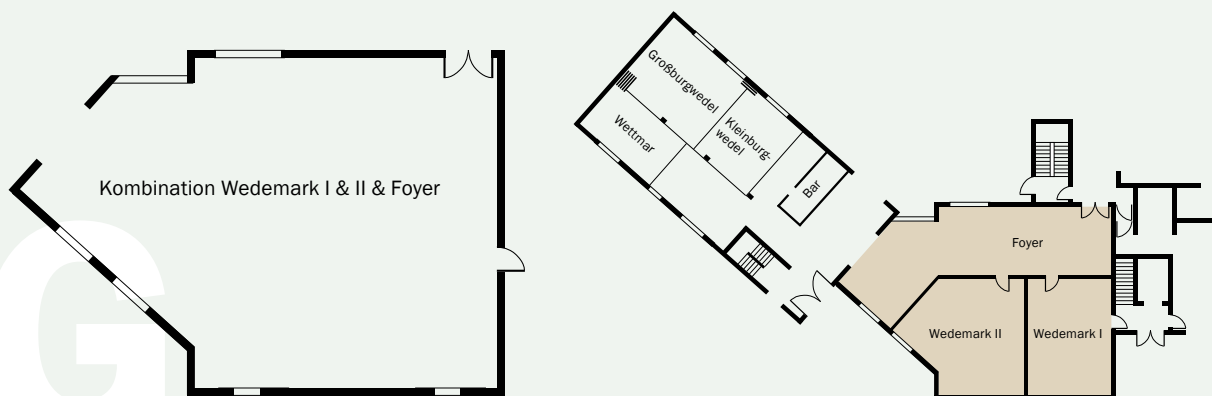
Tagungsraum Kombination Wedemark I & II








Basisdaten	Nutzfläche: 121 m ² brutto 113 m ² netto Breite 15,60 m Länge 8,90 m Höhe 2,46 m
Tageslicht	3,6 m ² Fensterfläche 300 LUX
Beleuchtung	Fernbedienung dimmbar segmentweise schaltbar
Steckdosen	7 Steckdosen in den Wänden 6 Steckdosen im Bodentank
Technik Internet	Leinwand, 2 Deckenbeamer DSL WLAN & LAN 4 Bodentanks Audio Video EDV

60	40	20	26	40

Tagungsraum Kombination Wedemark I & II & Foyer

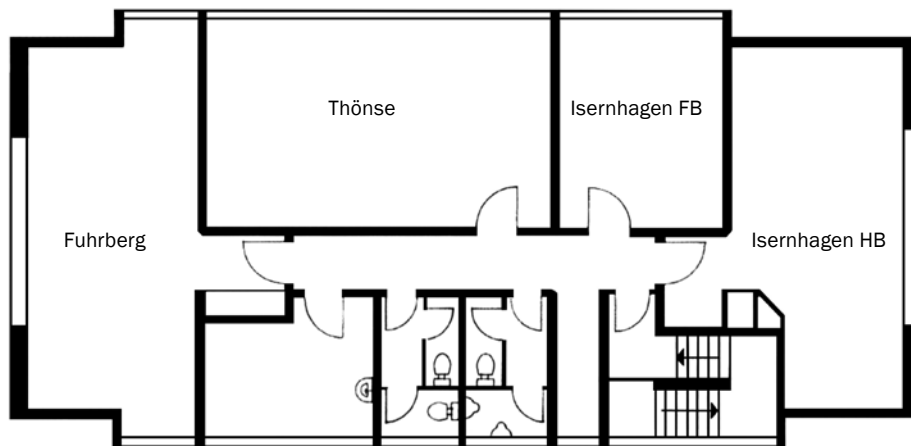


Basisdaten	Nutzfläche: 218 m ² brutto 213 m ² netto Breite 14,00 m Länge 18,90 m Höhe 2,46 m
Tageslicht	11,8 m ² Fensterfläche 300 LUX
Beleuchtung	Fernbedienung dimmbar segmentweise schaltbar
Steckdosen	11 Steckdosen in den Wänden 6 Steckdosen im Bodentank 1 Steckdose 400 V CEE 16 A
Technik Internet	Leinwand, 2 Deckenbeamer DSL WLAN & LAN 5 Bodentanks Audio Video EDV

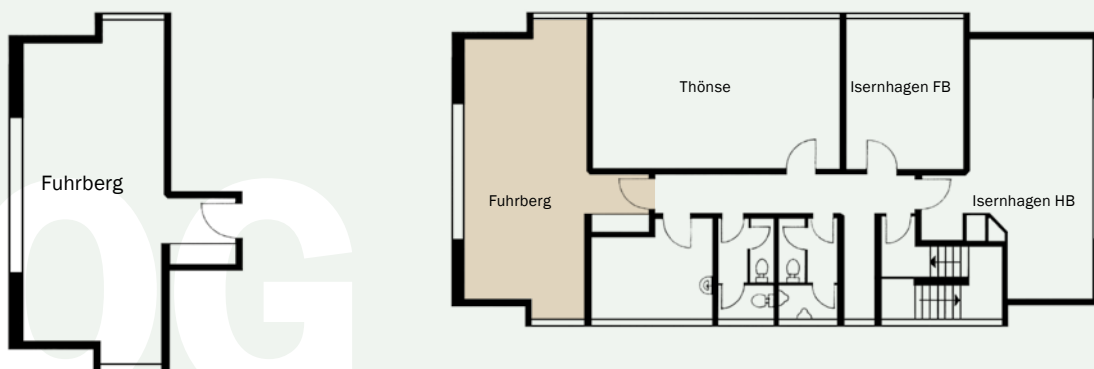
				
150	60	30	40	86

Business Center

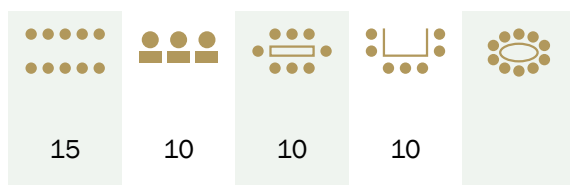
1. Obergeschoss



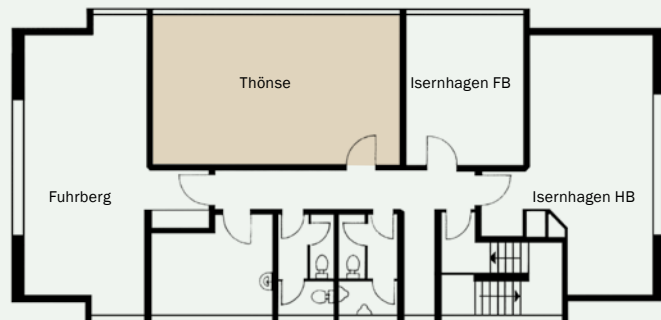
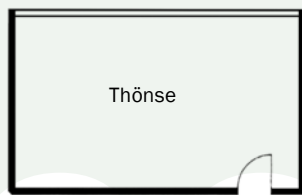
Tagungsraum Fuhrberg



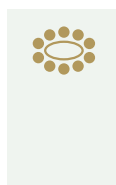
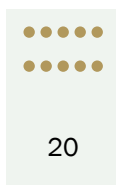
Basisdaten	Nutzfläche: 34 m ² brutto 32 m ² netto Breite 4,00 m Länge 8,00 m Höhe 2,85 m
Tageslicht	1,7 m ² Fensterfläche 300 LUX Verdunkelung Klimatisierung
Beleuchtung	segmentweise schaltbar
Steckdosen	7 Steckdosen in den Wänden
Technik Internet	Leinwand & Beamer DSL WLAN & LAN



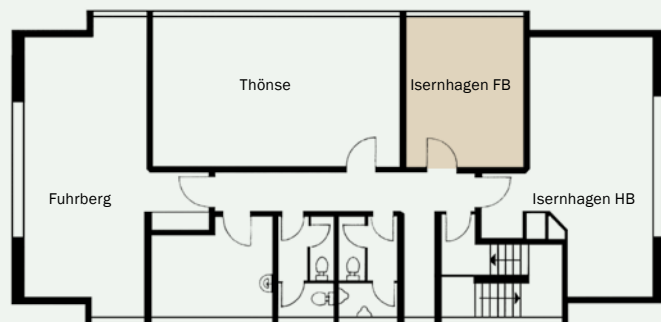
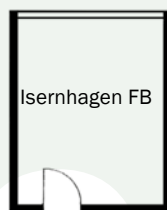
Tagungsraum Thönse



Basisdaten	Nutzfläche: 39 m ² brutto 36 m ² netto Breite 4,75 m Länge 8,40 m Höhe 2,50 m
Tageslicht	7,5 m ² Fensterfläche 300 LUX Verdunkelung Klimatisierung
Beleuchtung	segmentweise schaltbar
Steckdosen	10 Steckdosen in den Wänden
Technik Internet	Leinwand & Beamer DSL WLAN & LAN



Tagungsraum Isernhagen FB



Basisdaten

Nutzfläche: 20 m² brutto | 18 m² netto
Breite 4,00 m | Länge 4,75 m | Höhe 2,50 m

Tageslicht

3,7 m² Fensterfläche | 300 LUX

Verdunkelung
Klimatisierung

Beleuchtung

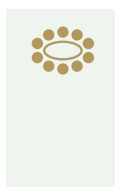
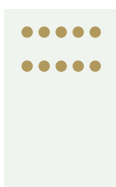
segmentweise schaltbar

Steckdosen

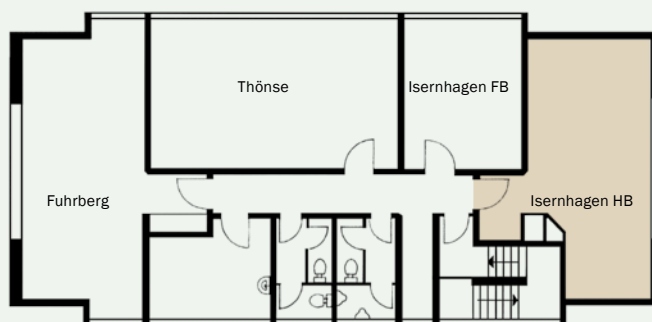
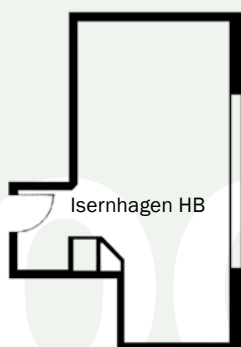
6 Steckdosen in den Wänden

Technik | Internet

Leinwand & Beamer
DSL WLAN & LAN



Tagungsraum Isernhagen HB



Basisdaten

Nutzfläche: 30 m² brutto | 28 m² netto
Breite 4,08 m | Länge 6,90 m | Höhe 2,80 m

Tageslicht

1,8 m² Fensterfläche | 300 LUX

Verdunkelung
Klimatisierung

Beleuchtung

segmentweise schaltbar

Steckdosen

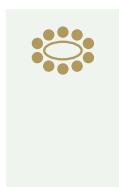
7 Steckdosen in den Wänden

Technik | Internet

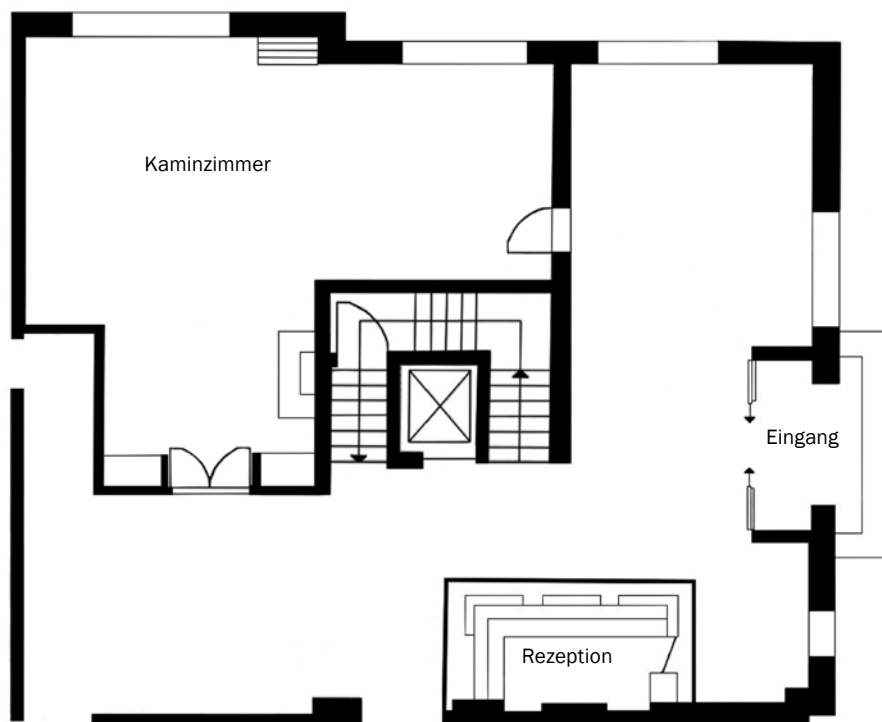
Leinwand & Beamer, TV, DVD, Pathfinder Konferenzsystem
DSL WLAN & LAN



8

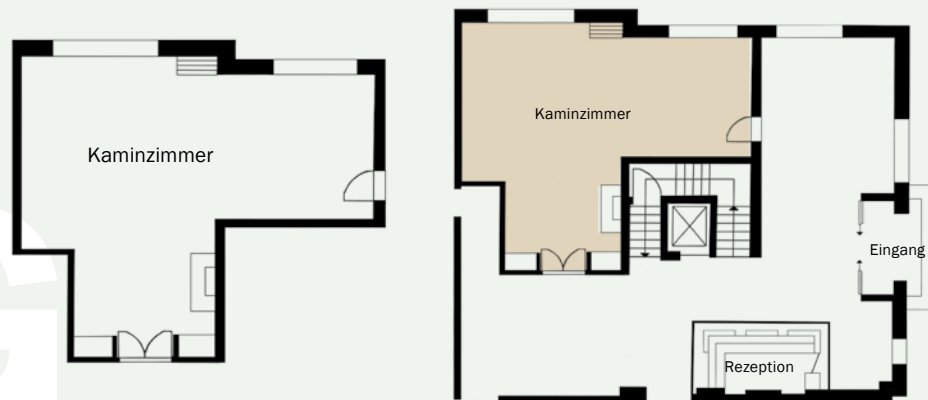


Kokenhof Haupthaus Erdgeschoss

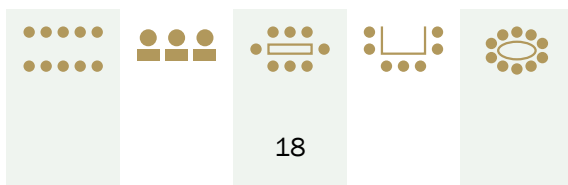


Dieser Raum ist barrierefrei

Tagungsraum Kaminzimmer

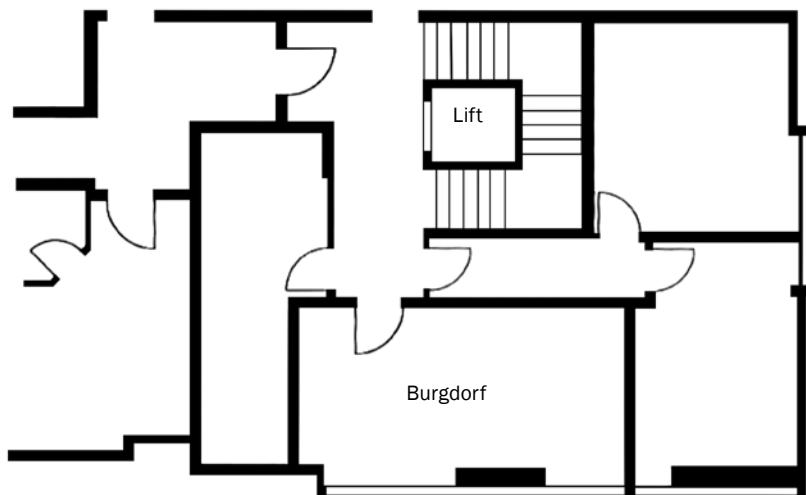


Basisdaten	Nutzfläche: 56 m ² brutto 44 m ² netto Breite 4,20 m Länge 10,50 m Höhe 2,50 m Ein Kamin im Seitenbereich
Tageslicht	3,5 m ² Fensterfläche 300 LUX Verdunkelung Klimatisierung
Beleuchtung	dimmbar segmentweise schaltbar
Steckdosen	11 Steckdosen in den Wänden
Technik Internet	Leinwand & Beamer DSL WLAN & LAN



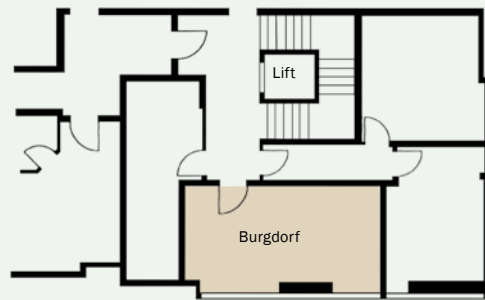
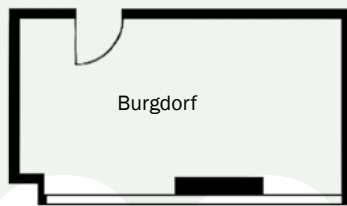
Kokenhof Haupthaus

1. Obergeschoss

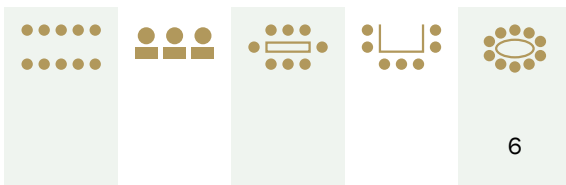


Dieser Raum ist barrierefrei

Tagungsraum Burgdorf



Basisdaten	Nutzfläche: 25 m ² brutto 24 m ² netto Breite 3,50 m Länge 7,20 m Höhe 2,30 m
Tageslicht	2,0 m ² Fensterfläche 400 LUX Verdunkelung Klimatisierung
Beleuchtung	dimmbar segmentweise schaltbar
Steckdosen	10 Steckdosen in den Wänden
Technik Internet	mobile Leinwand & Beamer, TV DSL WLAN
Anmerkung	Dies ist ein Raucherraum mit hervorragender Lüftung



Die Technik



Modernes Equipment hilft Ihnen die optimalen Voraussetzungen für Ihre Veranstaltung zu schaffen.

Folgende Tagungstechnik steht Ihnen kostenlos zur Verfügung:

- Beamer
- Leinwand
- Flipchart
- Pinnwände
- Moderatorenkoffer
- Overhead-Projektor auf Anfrage
- Fernseher auf Anfrage
- DVD-Player auf Anfrage
- Internet DSL LAN & WLAN
- PC-Lautsprecher auf Anfrage
- Laserpointer auf Anfrage

Medientechnik Wedemark I & II



Die Raumsituation von Wedemark I und II kann durch mobile Trennwände flexibel konfiguriert werden. Die Medientechnik erkennt durch Endlagenschalter der Trennwände die aktuell eingestellte Raumkonfiguration und passt das System entsprechend an.

Ausstattung

- Qualitativ hochwertige Komponenten
- Hochauflösender Full-HD-Beamer
inkl. Deckenlift zum Einfahren
- Fest installierte Schwanenhalsmikrofone
- BluRay-Player
- Drahtlose Präsentationsmöglichkeit
- Motorisierte Deckenleinwand
- Flexibel einsetzbare Drahtlosmikrofone
- SAT-TV-Empfangsgerät

Bedienbarkeit

- Plug 'n Play: Notebook im Bodentank anschließen, das System erkennt automatisch die Quelle und stellt sich mitsamt Projektor, Audio und Licht auf den passenden Präsentationsmodus ein.
- Durch Bedienpanels in den Räumen lassen sich bequem und übersichtlich alle Raumparameter einstellen:
 - Videoquelle
 - Audioquelle, Lichtstärke, Auswahl des zu verwendenden Mikrofons
 - Lichtsituation, Dimmbarkeit, zusätzlich zu den Schaltern
 - Steuerung des BluRay-Players sowie des SAT-Receiver

Anschlüsse

- Hohe Anschlussvielfalt in den Bodentanks, HDMI, VGA, Analog Audio, Mikrofon
- Drahtlose Präsentation von externen Geräten wie Smartphones, Tabletcomputern und Notebooks

Kokenstube, Kokenkrug und Kokentherme



Kokenstube

Die erlesene Speisekarte unseres À-la-carte-Restaurants Kokenstube bietet für jeden Geschmack das Richtige. In den Sommermonaten lädt der Terrassengarten zum Lunch oder zum Abendessen ein. Das Angebot wird durch eine große Auswahl erlesener Weine abgerundet.

Die Küche der Kokenstube ist in der Zeit von 12.00 Uhr bis 22.00 Uhr für Sie geöffnet und bietet Platz für bis zu 70 Gäste. Weitere 29 Plätze finden Sie in unserem Bistro, welches an die Kokenstube angegliedert ist.

Kokenkrug

Genießen Sie im Kokenkrug regionale Spezialitäten in rustikaler Atmosphäre oder entspannen Sie bei schönem Wetter im angrenzenden Biergarten.

Der Kokenkrug ist von Montag bis Freitag ab 17.00 Uhr und Samstag und Sonntag ab 12.00 Uhr für Sie geöffnet und verfügt über 45 Innen- und 50 Außenplätze.

Kokentherme

Die Kokentherme, unser Wellness- & Fitnessbereich, lädt Sie als Hotelgast ein, sich vom Stress des Alltags zu erholen. Unsere Kokentherme, mit Whirlpool, Schwimmbad, finnischer Sauna und Saunarium ist der ideale Ort, sich rundum wohlfühlen. Wir weisen darauf hin, dass im Schwimmbad regelmäßige Babyschwimm- und Aquafitness-Kurse stattfinden.

Die Kokentherme ist für Sie täglich von 6.30 Uhr bis 22.00 Uhr geöffnet.

Die Pauschalen



Buchen Sie ein attraktives Komplettangebot oder stellen Sie Ihr individuelles Paket zusammen. Unsere Tagungspauschalen sind ausschließlich bei einer Mindestpersonenzahl von 10 Teilnehmern gültig und in diesem Fall Berechnungsgrundlage. Unter 10 Personen berechnen wir anteilig eine Raummiete. (Zimmerpreise auf Anfrage, ab 10 Zimmern Sonderraten möglich.)

Basic

€ 50,00¹

- Tagungsraum in der entsprechenden Größe (mit Tageslicht)
- nach Ihren Wünschen bestuhlt
- Standardtagungstechnik (Beamer, Leinwand, Flipchart)
- WLAN/LAN-Internet gratis
- kostenfreie Parkplätze bei Verfügbarkeit
- Mittagessen (3-Gang-Menü bzw. Auswahl am Lunchbuffet, nach Auslastung)
- Kaffeepause vormittags mit Kaffee/Tee, Gebäck
- Kaffeepause nachmittags mit Kaffee/Tee, Gebäck

Business (Basic ergänzt um folgende Leistungen)

€ 54,00¹

- Kaffeepause vormittags mit Kaffee/Tee, herzhaften Snacks oder Joghurt und Obst
- Kaffeepause nachmittags mit Kaffee/Tee, Blechkuchen

Certified Conference Hotel-Pauschale (Business zzgl. folgender Leistungen)

€ 68,00¹

- Mineralwasser, stilles Wasser und Apfelsaft im Tagungsraum, unbegrenzt
- Ein Softgetränk (0,4l) pro Teilnehmer zum Mittagessen

Zu allen Pauschalen kann ein Abendessen dazugebucht werden:

Abendessen (3-Gang-Menü bzw. Auswahl am Dinnerbuffet)

€ 36,50²

¹ pro Person und Tag ² pro Person

Fax Anfrage

(0 51 39) 8 03-5 55

1. Allgemeine Angaben zur Veranstaltung

Titel der Veranstaltung: _____

Art der Veranstaltung: _____

Auftraggeber: _____

(Bitte vollständiger Firmenname und Abteilung)

Veranstaltungstermin

Anreise: _____ (Datum) _____ (Uhrzeit)

Abreise: _____ (Datum) _____ (Uhrzeit)

Anzahl der Teilnehmer: _____

2. Übernachtung

Anzahl der

Einzelzimmer

Anreise

Abreise

Übernachtung Frühstück

Übernachtung Frühstück

Übernachtung Frühstück

Anzahl der

Doppelzimmer

Anreise

Abreise

Übernachtung Frühstück

Übernachtung Frühstück

Übernachtung Frühstück

3. Raumbedarf

Anzahl der benötigten Tagungsräume: _____

Zusätzliche Detailinformation zum Raumbedarf

Räume:

- | | | | |
|--|---|---|-----------------------------------|
| <input type="checkbox"/> Isernhagen HB | <input type="checkbox"/> Isernhagen FB | <input type="checkbox"/> Thönse | <input type="checkbox"/> Fuhrberg |
| <input type="checkbox"/> Wettmar | <input type="checkbox"/> Kleinburgwedel | <input type="checkbox"/> Großburgwedel | <input type="checkbox"/> Kombi I |
| <input type="checkbox"/> Kombi II | <input type="checkbox"/> Kaminzimmer | <input type="checkbox"/> Burgdorf (Raucher) | |

Bestuhlung:

- | | | | |
|---------------------------------|-------------------------------------|--------------------------------|--|
| <input type="checkbox"/> U-Form | <input type="checkbox"/> Stuhlkreis | <input type="checkbox"/> Block | <input type="checkbox"/> Parlamentarisch |
|---------------------------------|-------------------------------------|--------------------------------|--|

Andere Bestuhlungsart: _____

Tagungstechnik:

- Standard (Beamer, Leinwand, Flipchart)
- Overhead-Projektor

Weiterer Technikbedarf: _____

Besondere Anforderungen an den Tagungsraum/Tagungstechnik:

4. Verpflegungsleistungen

- Basic Tagungspauschale
- Business Tagungspauschale
- Certified Conference Hotel Standard-Tagungspauschale
- individuelle Tagungspauschale mit folgenden Bestandteilen:
 - Begrüßungskaffee
 - Frühstück vom Buffet im Restaurant (täglich 6:30–10:00 Uhr)
 - Kaffeepause vormittags
 - Mittagessen Lunchbuffet 3-Gang Menü mit 2 Hauptgerichten zur Wahl
 - Kaffeepause nachmittags
 - Abendessen
 - Tagungsgetränke inklusive
- keine Pauschale, Verpflegung erfolgt à la carte

5. Diverses

Kontaktaufnahme:

- Bitte senden Sie mir ein Angebot mit einer Option von _____ Tagen
 - per E-Mail
 - per TelefaxE-Mail Adresse: _____ Faxnummer: _____
- Bitte rufen Sie mich unter folgender Rufnummer zurück: _____

Besonderen Anforderungen:

6. Kontaktdaten

Firma: _____

Straße: _____

PLZ Stadt: _____

Ansprechpartner: _____

Position: _____ Abteilung: _____

Telefon: _____ Telefax: _____

Rechnungsanschrift (falls abweichend):

Firma/Name: _____

Straße: _____

PLZ Stadt: _____

7. Bearbeitungshinweis

Bitte erstellen Sie Ihr Angebot gemäß der oben aufgeführten Anfrage. Sollte keine andere Angabe erfolgen, so senden Sie mir das Angebot oder eine qualifizierte Rückäußerung innerhalb von zwei Werktagen zu.

Datum, Unterschrift: _____

Allgemeine Geschäftsbedingungen

I. Allgemeine Regelungen

1. Die vorliegenden allgemeinen Bedingungen gelten für alle Verträge, die mit dem Hotel KOKENHOF abgeschlossen werden, sofern sie die Merkmale der AGB-Bestimmungen erfüllen. Sie können durch die im Einzelfall ausgetauschten Bedingungen ersetzt werden.
2. Der Abschluß des Gastaufnahmevertrages (Mietvertrages) verpflichtet die Vertragspartner zur Erfüllung des Vertrages, gleichgültig auf welche Dauer der Vertrag abgeschlossen worden ist. Soweit der Auftragnehmer sich nicht im Leistungsverzug befindet oder ein Fall der von ihm zu vertretenden Unmöglichkeit der Leistungen vorliegt.
3. Die Unter- oder Weitervermietung der überlassenen Zimmer zu anderen als Beherbergungszwecken bedürfen der vorherigen schriftlichen Zustimmung des Hotels.
4. Optionsdaten sind für beide Vertragspartner bindend. Das Hotel behält sich das Recht vor, nach Ablauf der Optionsdaten die reservierten Zimmer und Funktionsräume anderweitig zu vermieten.
5. Leistungen und Tarife werden von der Direktion festgelegt. Soweit der Zeitraum zwischen Vertragsabschluß und Leistungserbringung mehr als 4 Monate beträgt, können Leistungen und Tarife nach Maßgabe der Kostensteigerung erhöht werden.
6. Gegenstände und Materialien, die in allgemein zugänglichen Räumen des Hotels, in den technischen Einrichtungen und in den Konferenzsälen des Hotels hinterlassen werden, gelten nicht als eingebracht, wenn sie nicht ausdrücklich von einer dazu berechtigten Person in Obhut genommen wurden. Wertgegenstände wie Schmuck, Pelzmäntel und Geld müssen bei der Rezeption verwahrt werden. Zu diesem Zweck ist ein besonderer Aufbewahrungsvertrag mit einer dazu berechtigten Person abzuschließen. Für nicht hinterlegte Wertgegenstände ist die Haftung ausgeschlossen. In Zimmern erstreckt sich eine Haftung darüber hinaus nur auf diejenigen Gegenstände und Materialien, die von dem aus dem Beherbergungsvertrag Berechtigten eingebracht werden. Der Haftungsumfang ist außer bei Vorsatz oder grober Fahrlässigkeit auf maximal € 3.067,75 begrenzt; die Haftung des Hotels für nicht hinterlegte Wertgegenstände ist ausgeschlossen.
7. Soweit das Hotel Geld oder Wertgegenstände zur kostenlosen Aufbewahrung übernimmt, ist die Haftung auf € 15.338,76 beschränkt.
8. Reservierte Funktionsräume stehen dem Auftraggeber nur zu der schriftlich vereinbarten Zeit zur Verfügung. Eine Inanspruchnahme über den vereinbarten Zeitraum hinaus bedarf der vorherigen Genehmigung durch die Veranstaltungsleitung.
9. Ist der Besteller nicht gleichzeitig Veranstalter und bestellt er zu Lasten des Veranstalters, so haftet er als Auftraggeber, wenn der Veranstalter die Bestellung auf Anforderung nicht schriftlich bestätigt.
10. Wenn der Rechnungsbetrag € 255,65 übersteigt, kann auf Anfrage des Kunden eine Gesamtrechnung übersandt werden. Die Zahlung von Einzelrechnungen kann bereits vorab verlangt werden. Jede Rechnung ist bar und ohne Abzug von Skonto zu zahlen. Der Zahlungsverzug auch nur einer Rechnung berechtigt KOKENHOF, alle weiteren und zukünftigen Leistungen für den Kunden in allen Betrieben einzustellen. KOKENHOF entscheidet darüber ohne Ankündigung.
11. Der Vertragspartner kann mit Gegenforderungen gegen KOKENHOF nur insoweit aufrechnen, als seine Forderungen unbestritten oder rechtskräftig festgestellt sind.
12. Ist im Rahmen von Veranstaltungen der Veranstalter eine politische oder weltanschauliche Gruppierung, so bedarf die Wirksamkeit des Vertrages zusätzlich der Genehmigung durch die Geschäftsleitung. Verschweigt der Veranstalter gegenüber Kokenhof, daß er eine politische oder weltanschauliche Gruppe repräsentiert, so ist der Vertrag schwebend unwirksam. Wird die Genehmigung der Geschäftsleitung auch im Nachhinein nicht erteilt, so ist der Vertrag unwirksam und KOKENHOF zur Leistungsverweigerung berechtigt. In diesem Fall ist der Veranstalter zum Ersatz aller im Vertrauen auf die Wirksamkeit des Vertrages von KOKENHOF getätigten Aufwendungen verpflichtet.
13. KOKENHOF kann ohne Begründung jegliche Bestellannahme, jede Reservierung oder andere Leistung, die auszuführen oder fortzuführen ist, von der gesamten oder teilweisen Begleichung der Beträge abhängig machen, die ihr geschuldet werden, selbst wenn diese als Vorleistung zu erbringen sind.
14. Mündliche oder schriftliche Nebenabreden sind nicht getroffen.
15. Gerichtsstand ist Burgwedel für Vollkaufleute.

II. Zusätzliche Regelungen für Seminare

1. Jede Reservierung wird erst mit Erhalt unserer detaillierten Bestätigung, die wiederum vom Kunden gegenzuzeichnen ist, garantiert.
2. Für Stornierungen gelten bei Seminaren die Regelungen der Allgemeinen Geschäftsbedingungen unter Punkt I.9.
3. Die Teilnehmerzahl muß spätestens 48 Stunden vor der Veranstaltung bestätigt werden. Abweichungen von max. 10% nach unten oder oben am Tage der Veranstaltung werden akzeptiert. Wird diese Maximalabweichung überschritten oder unterläßt der Veranstalter die Anzeige der Teilnehmerzahl, so gilt für den Fall der Unterschreitung der Teilnehmerzahl Punkt 9 der Allgemeinen Regelungen dieser AGB entsprechend. Im Fall der Überschreitung der Teilnehmerzahl hat der Veranstalter KOKENHOF dadurch entstehende zusätzliche Aufwendungen gesondert zu vergüten.
4. Der Veranstalter darf, wenn sie nicht Gegenstand des Seminars sind und Demonstrationzwecken dienen, Speisen und Getränke zu den Veranstaltungen grundsätzlich nicht mitbringen.
5. Das Anbringen von Dekorationsmaterial oder sonstigen Gegenständen ist ohne vorherige schriftliche Zustimmung vom Kokenhof untersagt. Für Beschädigungen der Einrichtung oder des Inventars, die bei Auf- und Ab-

bau sowie während der Veranstaltung verursacht wurden und die vom KOKENHOF nicht zu vertreten sind, haftet der Veranstalter.

6. Wird im Rahmen der Veranstaltung Musik benutzt, so hat der Veranstalter erforderlicher Weise die Veranstaltung bei der GEMA anzumelden. KOKENHOF wird vom Veranstalter hinsichtlich aller Forderungen, die aus unerlaubter Nutzung der Rechte der GEMA oder Dritter entstanden sind, freigestellt.

III. Rücktritt des Kunden (Abbestellung, Stornierung)

1. Ein Rücktritt des Kunden von dem mit dem Hotel geschlossenen Vertrag bedarf der schriftlichen Zustimmung des Hotels. Erfolgt diese nicht, so ist der vereinbarte Preis aus dem Vertrag auch dann zu zahlen, wenn der Kunde vertragliche Leistungen nicht in Anspruch nimmt. Dies gilt nicht in Fällen des Leistungsverzugs des Hotels oder einer von ihm zu vertretenden Unmöglichkeit der Leistungsverbringung.
2. Sofern zwischen dem Hotel und dem Kunden ein Termin zum kostenfreien Rücktritt vom Vertrag schriftlich vereinbart wurde, kann der Kunde bis dahin vom Vertrag zurücktreten, ohne Zahlungs- oder Schadensersatzansprüche des Hotels auszulösen. Das Rücktrittsrecht des Kunden erlischt, wenn er nicht bis zum vereinbarten Termin sein Recht zum Rücktritt schriftlich gegenüber dem Hotel ausübt, sofern nicht ein Fall des Leistungsverzugs des Hotels oder einer von ihm zu vertretenden Unmöglichkeit der Leistungsverbringung vorliegt.
3. Im Falle einer Stornierung durch den Kunden ohne vorherige Ankündigung und ohne Vereinbarung mit dem Hotel ist die volle Reservierungsgebühr zu zahlen.
4. Dem Hotel steht es frei, den ihm entstandenen und vom Kunden zu ersetzenden Schaden zu pauschalisieren. Der Kunde ist dann verpflichtet, 90% des vertraglich vereinbarten Preises für Übernachtung mit oder ohne Frühstück, 70% für Halbpensions- und 60% für Vollpensionsarrangements zu zahlen. Dem Kunden steht der Nachweis frei, dass der oben genannte Anspruch nicht oder nicht in der geforderten Höhe entstanden ist.

IV. Rücktritt des Hotels

1. Sofern ein kostenfreies Rücktrittsrecht des Kunden innerhalb einer bestimmten Frist schriftlich vereinbart wurde, ist das Hotel in diesem Zeitraum seinerseits berechtigt, vom Vertrag zurückzutreten, wenn Anfragen anderer Kunden nach den vertraglich gebuchten Zimmern vorliegen und der Kunde auf Rückfrage des Hotels auf sein Recht zum Rücktritt nicht verzichtet.
2. Wird eine vereinbarte Vorauszahlung auch nach Verstreichen einer vom Hotel gesetzten, angemessenen Nachfrist mit Ablehnungsandrohung nicht geleistet, so ist das Hotel ebenfalls zum Rücktritt vom Vertrag berechtigt.
3. Ferner ist das Hotel berechtigt, aus sachlich gerechtfertigtem Grund vom Vertrag außerordentlich zurückzutreten, beispielsweise falls: höhere Gewalt oder andere vom Hotel nicht zu vertretende Umstände die Erfüllung des Vertrages unmöglich machen; Zimmer unter irreführender oder falscher Angabe wesentlicher Tatsachen, z.B. in der Person des Kunden oder des Zwecks, gebucht werden; das Hotel begründeten Anlass zu der Annahme hat, dass die Inanspruchnahme der Hotelleistung den reibungslosen Geschäftsbetrieb, die Sicherheit oder das Ansehen des Hotels in der Öffentlichkeit gefährden kann, ohne dass dies dem Herrschafts- bzw. Organisationsbereich des Hotels zuzurechnen ist; ein Verstoß gegen Punkt I.3. vorliegt.
4. Das Hotel hat den Kunden von der Ausübung des Rücktrittsrechts unverzüglich in Kenntnis zu setzen.
5. Bei berechtigtem Rücktritt des Hotels entsteht kein Anspruch des Kunden auf Schadensersatz.

V. Zimmerbereitstellung, -übergabe und -rückgabe

1. Der Kunde erwirbt keinen Anspruch auf die Bereitstellung bestimmter Zimmer.
2. Gebuchte Zimmer stehen dem Kunden ab 15.00 Uhr des vereinbarten Anreisetages zur Verfügung. Der Kunde hat keinen Anspruch auf frühere Bereitstellung.
3. Im vereinbarten Abreisetag sind die Zimmer dem Hotel spätestens um 12.00 Uhr geräumt zur Verfügung zu stellen. Danach kann das Hotel aufgrund der verspäteten Räumung des Zimmers für dessen vertragsüberschreitende Nutzung bis 18.00 Uhr 50% des vollen Logispreises (Listenpreises) in Rechnung stellen, ab 18.00 Uhr 100%. Dem Kunden steht es frei, nachzuweisen, dass dem Hotel kein oder ein wesentlich niedrigerer Anspruch auf Nutzungsentgelt entstanden ist.

VI. Zusätzliche Regelungen für Veranstaltungen

1. Verschieben sich die vereinbarten Anfangs- und Schlusszeiten der Veranstaltung und stimmt das Hotel Kokenhof diesen Abweichungen zu, so kann das Hotel Kokenhof die zusätzliche Leistungsbereitschaft angemessen in Rechnung stellen, es sei denn, das Hotel Kokenhof trifft ein Verschulden.
2. Verlässt ein Teilnehmer das Hotel vor dem im Vertrag festgehaltenen Abreisedatum, berechnet das Hotel dem Kunden den vollen Betrag inkl. MwSt. für alle Übernachtungen und Services, die im Vertrag bis zum Abreisedatum vorgesehen waren. Hat der Kunde das Hotel im Vorfeld darüber in Kenntnis gesetzt, dass die Teilnehmer selbst die Kosten für Services übernehmen, entfällt diese Regelung.



So finden Sie uns

Mit dem Pkw aus Richtung Süden kommend

A7 in Richtung Hamburg, Abfahrt Großburgwedel (Nr. 54), dann rechts abbiegen. Nach ca. 500 Metern liegt unser Haus auf der rechten Seite.

Mit dem Pkw aus Richtung Norden kommend

A7 in Richtung Kassel, Abfahrt Großburgwedel (Nr. 54), dann links abbiegen. Nach ca. 500 Metern liegt unser Haus auf der rechten Seite.

Mit dem Pkw aus Richtung Osten kommend

A2 Richtung Dortmund. Am BAB Kreuz Hannover Ost nehmen Sie die Abfahrt zur A7 in Richtung Hamburg. Dann die Abfahrt Großburgwedel (Nr. 54). Sie biegen rechts ab und nach 500 Metern liegt unser Haus auf der rechten Seite.

Mit dem Pkw aus Richtung Westen kommend

A2 Richtung Berlin bis zum BAB Kreuz Hannover Ost. Nun fahren Sie auf die A7 in Richtung Hamburg/Bremen. Von der A7 nehmen Sie bitte die Abfahrt Großburgwedel (Nr. 54) und biegen rechts ab. Nach 500 Metern sehen Sie unser Haus auf der rechten Seite.

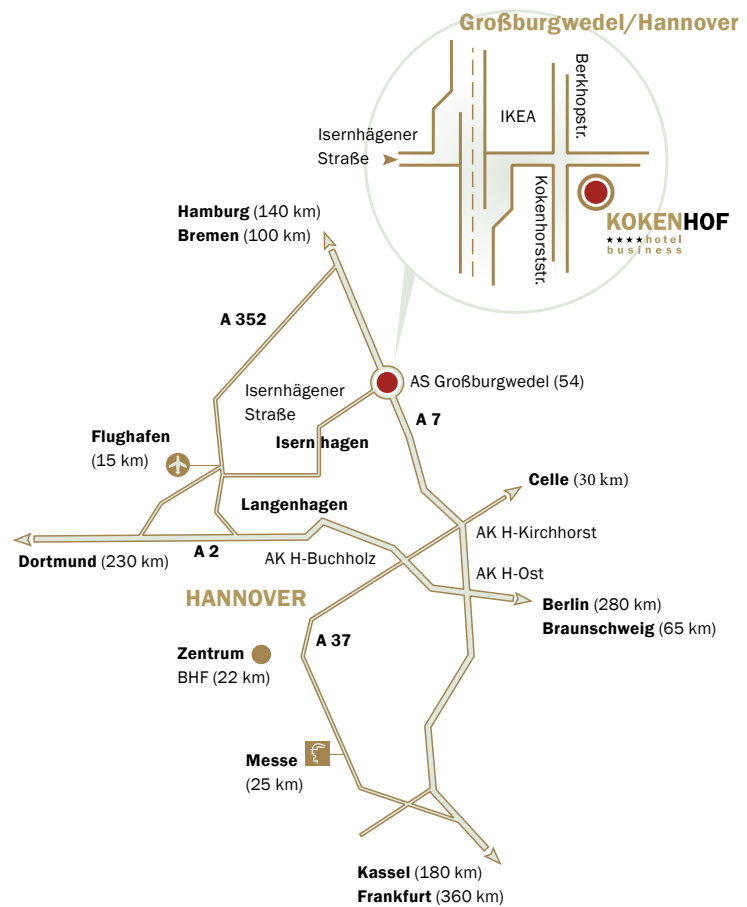
Flughafen zum Hotel

Wir empfehlen Ihnen die Anreise per Taxi. Die Fahrtzeit beträgt ca. 20 Minuten.

Bahnhof Großburgwedel zum Hotel

Gerne bestellen wir Ihnen ein Taxi zum Bahnhof Großburgwedel, bitte informieren Sie uns, wann Sie dort ankommen.

Wir freuen uns auf Ihren Besuch und wünschen Ihnen schon heute eine angenehme Anreise.



Hotel Kokenhof
Sabrina Langemeyer
Isernhägener Straße 3
30938 Großburgwedel/Hannover
Tel. (0 51 39) 803 - 222
Fax (0 51 39) 803 - 555
E-Mail: info@kokenhof.com
www.kokenhof.com

KOKENHOF
★★★★ hotel
business